

Conseil scientifique

Gilles Bourdoiseau (E.N.V.L.)
Jean-Luc Cadore (E.N.V.L.)
Dominique Fanuel (E.N.V.N.)
Marc Gogny (E.N.V.N.)
Roger Mellinger (praticien)

Rédacteurs en chef

Colette Arpaillange (E.N.V.N.)
Christophe Hugnet (praticien)

Rédacteur en chef management

Philippe Baralon (Phylum)

Comité de rédaction

Xavier Berthelot (Reproduction, E.N.V.T.)
Géraldine Blanchard (Alimentation - nutrition, E.N.V.A.)
Corine Boucraut-Baralon (Diagnostic, E.N.V.T.)
Séverine Boullier (Microbiologie, E.N.V.T.)
Florence Buronfosse (Toxicologie, E.N.V.L.)
Luc Chabanne (Immunologie - Hématologie, E.N.V.L.)
René Chermette (Parasitologie - mycologie, E.N.V.A.)
Bernard Clerc (Ophtalmologie, E.N.V.A.)
Jean-Claude Desfontis (Pharmacie - toxicologie, E.N.V.N.)
Olivier Dossin (Médecine interne, néphrologie, E.N.V.T.)
Alain Fontbonne (Reproduction, E.N.V.A.)
Alain Ganivet (Élevage et collectivité, praticien)
Jacques Guillot (Parasitologie - mycologie, E.N.V.A.)
Olivier Jongh (Ophtalmologie, praticien)
Laurent Marescaux (Imagerie, praticien)
Claude Petit (Pharmacie - toxicologie, E.N.V.T.)
Didier Pin (Dermatologie, E.N.V.L.)
Jean-Louis Pouchelon (Cardiologie, E.N.V.A.)
Patricia Ronsin (Reproduction, E.N.V.T.)
Etienne Thiry (Virologie, Liège)
Patrick Verwaerde (Anesthésie, E.N.V.T.)

Infographie, mise en page

Maxime Roguier

Gestion des abonnements et comptabilité

Marie Servent

Publicité

Maryvonne Barbaray

NÉVA

Europarc - 15, rue Le Corbusier
94035 CRÉTEIL CEDEX
Tél. 01 41 94 51 51 ■ Fax 01 41 94 51 52
courriel : neva@neva.fr

Directeur de la publication

Maryvonne Barbaray

Revue bimestrielle éditée par
LES NOUVELLES ÉDITIONS
VÉTÉRINAIRES ET ALIMENTAIRES - NÉVA
Prix de vente au N° : 24€, U.E. : 26€
Tarifs d'abonnement : voir p. 82
S.A.R.L. au capital de 7622€
Siège social :
Europarc - 15, rue Le Corbusier
94035 CRÉTEIL CEDEX
C.P.P.A.P 1007 T 80121
I.S.S.N. 1637-3065

Impression : Imprimerie Nouvelle Normandie
24, rue Haëmers B.P. 14 - 76191 YVETOT Cedex



Reproduction interdite

Toute reproduction ou représentation, intégrale ou partielle, par quelque procédé que ce soit, de la présente publication sans autorisation est illicite et constitue une contrefaçon. L'autorisation de reproduire un article dans une autre publication doit être obtenue auprès de l'éditeur, NÉVA. L'autorisation d'effectuer des reproductions par reprographie doit être obtenue auprès du Centre français d'exploitation du droit de la copie (C.F.C.).

test clinique

refus de saillie chez un chien Cavalier King Charles

Françoise Lemoine

Clinique vétérinaire Vetocéane
9, allée Alphonse Fillion
44120 Vertou

Un jeune chien de type Cavalier King Charles de 10 mois est présenté à la consultation pour refus de saillie.

Le chien vit chez des particuliers : il y a été placé lorsqu'il était chiot par l'éleveur. Celui-ci se réserve les saillies.

• La chienne qui lui est présentée est en œstrus et à la période optimale de fertilité (suivi de chaleurs par dosages quantitatifs de progestérone et frottis).

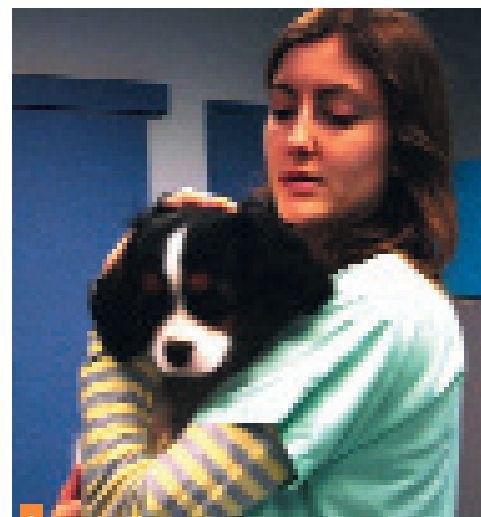
• Le propriétaire décrit de la sorte le déroulement de la saillie : bien que fort intéressé, après une courte période de chevauchement, l'étalon émet une plainte et redescend.

• L'examen clinique général est normal. Aucun traumatisme antérieur n'est connu.

Les mictions sont décrites comme normales. L'examen de l'appareil locomoteur n'entraîne aucune douleur.

• L'examen de l'appareil génital (scrotum, testicules, épидидyme, pénis au repos et prépuce) ne révèle aucune anomalie.

Aucun signe de balanoposthite n'est observé. La libido est correcte.



1 Chien cavalier King Charles de 10 mois (photo F. Lemoine).

1 Quelle conduite à tenir proposez-vous ?

2 Quel est le diagnostic ?

3 Quel traitement envisagez-vous ?

Réponses à ce test page 81

comité de lecture

Hélène Arnold-Tavernier,
Jean-François Bardet,
Michel Baron,
Dominique Begon,
Jean-Jacques Bénet,
Juliette Besso,
Éric Bomassi,
Samuel Boucher,
Didier Boussarie,
Stéphane Bertagnoli,
Isabelle Bublot,
Stéphane Bureau,
Jean-Jacques Bynen,
Claude Carozzo,
Laurent Cauzinille,
Sylvie Chastant-Maillard,
Claude Chauve,
Guillaume Chanoit,
Valérie Chetboul,
Cécile Clercx (Liège),

Jean-Pierre Cotard,
Jack-Yves Deschamps,
Marianne Diez (Liège),
Armelle Diquelou,
Gilles Dupré,
Patrick Devauchelle,
Brigitte Enriquez,
Pascal Fayolle,
Pauline de Fornel,
Laurent Garosi
(Royaume-Uni),
Frédéric Gaschen
(Berne),
Olivier Gauthier,
Emmanuel Gaultier,
Jean-Pierre Genevois,
Isabelle Goy-Thollot,
Dominique Grandjean,
Jean-François Guelfi,
Laurent Guilbaud,

Nicole Hagen,
Philippe Hennet,
Marc Henroteaux,
Jean-Pierre Jégou,
Stéphane Junot
Yves Legeay,
Bertrand Losson (Liège),
Leila Loukil,
Sandrine Macchi,
Pierre Maisonneuve,
Lucile Martin-Dumon,
Philippe Masse,
Christelle Maurey,
Martine Mialot,
Pierre Moissonnier,
Patrick Pageat,
Pierre Paillassou,
Jean-Marc Person,
Xavier Pineau,
Luc Poisson,

Hervé Pouliquen,
Pascal Prélaud,
Nathalie Priymenko,
Alain Régnier,
Brice Reynolds,
Dan Rosenberg,
Yannick Ruel,
Patricia Ronsin,
Yves Salmon,
Odile Sénécat,
Brigitte Siliart,
Oudji Souilem
(Tunisie),
Isabelle Testault,
Jean-Laurent Thibaud,
Étienne Thiry,
Cathy Trumel,
Bernard Toma,
Isabelle Valin,
Lionel Zenner.