

Conseil scientifique

Gilles Bourdoiseau (E.N.V.L.)
Jean-Luc Cadore (E.N.V.L.)
Dominique Fanuel (E.N.V.N.)
Marc Gogny (E.N.V.N.)
Roger Mellinger (praticien)

Rédacteurs en chef

Colette Arpaillange (E.N.V.N.)
Christophe Hugnet (praticien)

Rédacteur en chef management

Philippe Baralon (Phylum)

Comité de rédaction

Xavier Berthelot (Reproduction, E.N.V.T.)
Géraldine Blanchard (Alimentation - nutrition, E.N.V.A.)
Corine Boucraut-Baralon (Diagnostic, E.N.V.T.)
Séverine Boullier (Microbiologie, E.N.V.T.)
Florence Buronfosse (Toxicologie, E.N.V.L.)
Luc Chabanne (Immunologie - Hématologie, E.N.V.L.)
René Chermette (Parasitologie - mycologie, E.N.V.A.)
Bernard Clerc (Ophtalmologie, E.N.V.A.)
Jean-Claude Desfontis (Pharmacie - toxicologie, E.N.V.N.)
Olivier Dossin (Médecine interne, néphrologie, E.N.V.T.)
Alain Fontbonne (Reproduction, E.N.V.A.)
Alain Ganivet (Élevage et collectivité, praticien)
Jacques Guillot (Parasitologie - mycologie, E.N.V.A.)
Olivier Jongh (Ophtalmologie, praticien)
Laurent Marescaux (Imagerie, praticien)
Claude Petit (Pharmacie - toxicologie, E.N.V.T.)
Didier Pin (Dermatologie, E.N.V.L.)
Jean-Louis Pouchelon (Cardiologie, E.N.V.A.)
Patricia Ronsin (Reproduction, E.N.V.T.)
Etienne Thiry (Virologie, Liège)
Patrick Verwaerde (Anesthésie, E.N.V.T.)

Infographie, mise en page

Maxime Roguier

Gestion des abonnements et comptabilité

Marie Servent

Publicité

Manyvonne Barbaray

NÉVA Europarc - 15, rue Le Corbusier
94035 CRÉTEIL CEDEX
Tél. 01 41 94 51 51 ■ Fax 01 41 94 51 52
e-mail neva@neva.fr

Directeur de la publication

Manyvonne Barbaray

Revue bimestrielle éditée par
LES NOUVELLES ÉDITIONS
VÉTÉRINAIRES ET ALIMENTAIRES - NÉVA
Prix de vente au N° : 24€, U.E. : 26€
Tarifs d'abonnement : voir p. 90

S.A.R.L. au capital de 7622€
Siège social :

Europarc - 15, rue Le Corbusier
94035 CRÉTEIL CEDEX

C.P.P.A.P 1007 T 80121

I.S.S.N. 1637-3065

Impression : Imprimerie Nouvelle Normandie
24, rue Haëmers B.P. 14 - 76191 YVETOT Cedex



Reproduction interdite

Toute reproduction ou représentation, intégrale ou partielle, par quelque procédé que ce soit, de la présente publication sans autorisation est illicite et constitue une contrefaçon. L'autorisation de reproduire un article dans une autre publication doit être obtenue auprès de l'éditeur, NÉVA. L'autorisation d'effectuer des reproductions par reprographie doit être obtenue auprès du Centre français d'exploitation du droit de la copie (C.F.C.).

test clinique

masse sous-linguale chez un berger allemand

Claire Spilmont
Thibaut Cachon

U.P. de médecine des carnivores domestiques
E.N.V.L.
1, avenue Bourgelat
69280 Marcy l'Étoile

Un chien berger allemand mâle de 2 ans est présenté en consultation pour une masse sous-linguale observée depuis une semaine environ.

- L'examen clinique général ne révèle pas d'anomalie.
- La masse est située sur la face inférieure de la langue, à gauche. Elle est molle, fluctuante et non douloureuse (photo 1).
- Aucune gêne à la préhension des aliments ni à leur mastication n'est rapportée par les propriétaires.



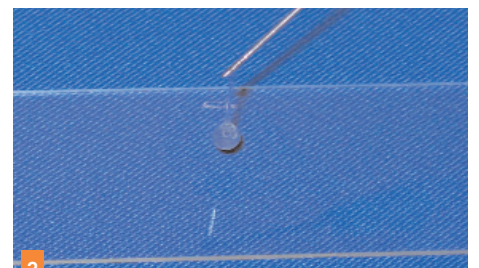
1 Masse sous-linguale située à gauche observée lors de l'ouverture de la cavité buccale (photo T. Cachon).

1 Quelles sont vos hypothèses diagnostiques ?

2 Quel examen complémentaire proposez-vous pour confirmer l'hypothèse diagnostique principale ?

3 Quel traitement choisissez-vous ?

4 Quel pronostic annoncez-vous au propriétaire ?



2 Ponction de la ranula : observer le liquide filant et visqueux (photo P. Rubira).

Réponses à ce test page 89

comité de lecture

Hélène Arnold-Tavernier,
Jean-François Bardet,
Michel Baron,
Dominique Begon,
Jean-Jacques Bénet,
Juliette Besso,
Éric Bomassi,
Samuel Boucher,
Didier Boussarie,
Stéphane Bertagnoli,
Stéphane Bureau,
Jean-Jacques Bynen,
Claude Carozzo,
Laurent Cauzinille,
Sylvie Chastant-Maillard,
Claude Chauve,
Guillaume Chanoit,
Valérie Chetboul,
Cécile Clercx (Liège),
Jean-Pierre Cotard,

Jack-Yves Deschamps,
Pierre Desnoyers,
Marianne Diez (Liège),
Armelle Diquelou,
Gilles Dupré,
Patrick Devauchelle,
Brigitte Enriquez,
Pascal Fayolle,
Pauline de Fornel,
Laurent Garosi
(Royaume-Uni),
Frédéric Gaschen
(Berne),
Olivier Gauthier,
Emmanuel Gaultier,
Jean-Pierre Genevois,
Isabelle Goy-Thollot,
Dominique Grandjean,
Jean-François Guelfi,
Laurent Guilbaud,

Nicole Hagen,
Philippe Hennet,
Marc Henroteaux,
Jean-Pierre Jégou,
Stéphane Junot
Yves Legeay,
Bertrand Losson (Liège),
Leila Loukil,
Sandrine Macchi,
Pierre Maisonneuve,
Lucile Martin-Dumon,
Philippe Masse,
Christelle Maurey,
Martine Mialot,
Pierre Moissonnier,
Patrick Pageat,
Pierre Paillassou,
Jean-Marc Person,
Xavier Pineau,
Luc Poisson,

Hervé Pouliquen,
Pascal Prélaud,
Nathalie Priymenko,
Alain Régnier,
Brice Reynolds,
Dan Rosenberg,
Yannick Ruel,
Patricia Ronsin,
Yves Salmon,
Odile Sénécat,
Brigitte Siliart,
Oudji Souilem
(Tunisie),
Isabelle Testault,
Jean-Laurent Thibaud,
Étienne Thiry,
Cathy Trumel,
Bernard Toma,
Isabelle Valin,
Lionel Zenner.