

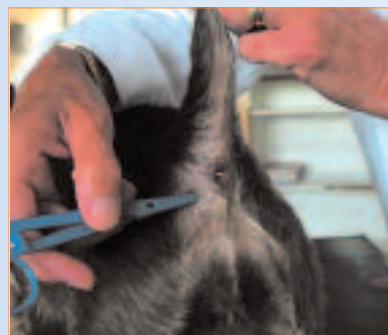
gestes et gestion

LE NOUVEAU PRATICIEN

vétérinaire

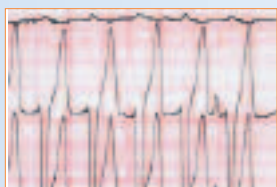
HORS SÉRIE 2004

Diagnostic et examens complémentaires chez le chien et le chat



pièges
diagnostiques

en pratique,
comment éviter les pièges
les plus courants ...



HORS-SÉRIE :

DIAGNOSTIC

et examens complémentaires

La tendance de la médecine moderne est de donner la suprématie aux examens complémentaires au détriment de la clinique. Or, c'est la compétence du clinicien qui fait de l'outil, un instrument du progrès ...

Management et entreprise

Stratégie - Raisonner financièrement ses investissements : application aux équipements analytiques

Fiche-action - Comment proposer un examen complémentaire ?

Matériel - Comment s'équiper en radiologie vétérinaire
- Échographie : comment choisir son matériel

Sémiologie

Le diagnostic clinique et les examens complémentaires :

- en pneumologie
- en cardiologie
- en pathologie locomotrice
- dans les grands syndromes digestifs
- des affections génitales
- en dermatologie
- en uro-néphrologie
- en ophtalmologie
- en neurologie
- en hématologie
- Comment choisir les examens complémentaires lors de cancer

À la clinique

Les analyses biologiques

- Comment effectuer et interpréter les analyses des urines
- Mise au point sur le diagnostic précoce de l'insuffisance rénale

Les analyses bactériologiques

- Les examens bactériologiques
- Les autres examens
- La mesure de la pression artérielle
- Comment interpréter un électrocardiogramme

Au laboratoire

- Les marqueurs biologiques en cardiologie
- Évaluation de l'équilibre hydroélectrique et minéral
- La sérologie : utilisation
- Comment utiliser la P.C.R. (réaction de polymérisation en chaîne) ?
- Le diagnostic allergologique : place de l'exploration biologique et des tests cutanés
- Les anticorps anti-nucléaires : exemple du lupus érythémateux systémique
- Le test de Coombs direct : prélèvement et interprétation