

Conseil scientifique

Gilles Bourdoiseau (E.N.V.L.)
Jean-Luc Cadoré (E.N.V.L.)
Dominique Fanuel (E.N.V.N.)
Pascal Fayolle (E.N.V.A.)
Marc Gogny (E.N.V.N.)
Jean-François Guelfi (E.N.V.T.)
Jean-Pierre Jégou (praticien)
Roger Mellinger (praticien)

Rédacteurs en chef

Colette Arpaillange (E.N.V.N.)
Christophe Hugnet (praticien)

Rédacteur en chef management

Philippe Baralon (Phylum)

Comité de rédaction

Xavier Berthelot (reproduction, E.N.V.T.)
Géraldine Blanchard (Alimentation - nutrition, E.N.V.A.)
Corine Boucraut-Baralon (Diagnostic, E.N.V.T.)
Séverine Boullier (Immunologie, E.N.V.T.)
Florence Buronfosse (Toxicologie, E.N.V.L.)
Luc Chabanne (Immunologie - Hématologie, E.N.V.L.)
Bernard Clerc (Ophtalmologie, E.N.V.A.)
Valérie Chetboul (Cardiologie, E.N.V.A.)
René Chermette (Parasitologie - mycologie, E.N.V.A.)
Olivier Dossin (Médecine interne, néphrologie, E.N.V.T.)
Valérie Dramard (Comportement, praticien)
Olivier Jongh (Ophtalmologie, praticien)
Fabrice Labadie (Management)
Alain Fontbonne (Reproduction, E.N.V.A.)
Alain Ganiwet (Elevage et collectivité, praticien)
Laurent Marescaux (Imagerie, praticien)
Claude Petit (Pharmacie - toxicologie, E.N.V.T.)
Patricia Ronsin (Reproduction, E.N.V.T.)
Etienne Thiry (Virologie, Liège)

Chargées de mission rédaction

Valérie Colombani
Anne Quinton

Abonnement et Promotion

Marie Servent, Maryse Mercan

Publicité

Maryvonne Barbaray
Anne Quinton - Marie Servent

NÉVA Europarc - 15, Rue Le Corbusier
94035 CRÉTEIL CEDEX
Tél. 01 41 94 51 51 ■ Fax 01 41 94 51 52
e-mail neva@neva.fr

Directeur de la publication

Maryvonne Barbaray

Revue bimestrielle éditée par
LES NOUVELLES ÉDITIONS
VÉTÉRINAIRES ET ALIMENTAIRES - NÉVA

SARL au capital de 7622€

Siège social :
Europarc - 15, Rue Le Corbusier
94035 CRÉTEIL CEDEX

C.P.P.A.P 1007 T801 21
I.S.S.N. 0399-2519

Impression - photogravure : Imprimerie Nouvelle Normandie
24, rue Haëmers B.P. 14 - 76191 YVETOT Cedex



Toute reproduction ou représentation, intégrale ou partielle, par quelque procédé que ce soit, de la présente publication sans autorisation est illicite et constitue une contrefaçon. L'autorisation de reproduire un article dans une autre publication doit être obtenue auprès de l'éditeur, NÉVA. L'autorisation d'effectuer des reproductions par reprographie doit être obtenue auprès du Centre français d'exploitation du droit de la copie (C.F.C.).

test clinique

hyperthermie et douleur chez une chienne

Jean-Pierre Beauflis

Clinique Vétérinaire
Route de Salinelles
30250 Sommières

Une chienne croisée genre griffon, d'un âge estimé à cinq mois et demi, est présentée à J₀ pour abatement et douleur. La chienne a été acquise dans un refuge quinze jours plus tôt.

● Deux jours après l'adoption, elle présente un abatement et de vives douleurs, ce qui motive une consultation chez un confrère. La température rectale est de 40°C.

Les symptômes disparaissent rapidement après un traitement antibiotique, non précisé.

● L'examen clinique révèle une température rectale de 39,4°C, et une douleur à la manipulation de différentes articulations.

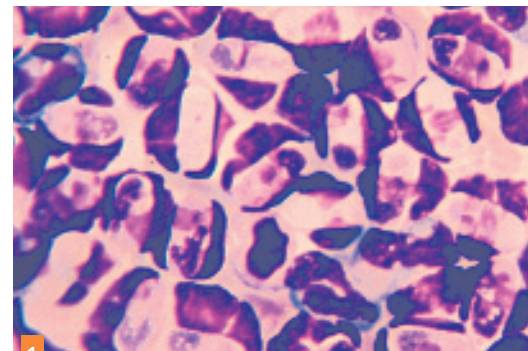
● Les muqueuses sont pâles, une adénomégalie et une splénomégalie sont présentes. Un frottis sanguin est réalisé (photo 1).

● Les résultats de la numération formule sanguine (N.F.S.) mettent en évidence une anémie, une leucocytose avec neutrophilie et éosinophilie et une thrombocytopenie (tableau).

1 Que conclure de l'examen du frottis sanguin ?

2 Quels autres examens complémentaires pourraient être réalisés ?

3 Quels traitements envisager ?



1 Frottis sanguin de la chienne (Diff Quik®, x 1000) (photo J.-P. Beauflis).

Tableau - Résultats de la N.F.S.
(valeurs usuelles d'après [1])

Paramètres	Animal étudié	Valeurs usuelles
● Hématies (10 ¹² /L)	3,64	5,50-8,50
● Hémoglobine (g/dL)	7,8	12,0-18,0
● Hématocrite (%)	27,4	37,0-55,0
● Leucocytes (10 ⁹ /L)	25,0	6,0-17,0
● Granulocytes neutrophiles	82 %	60-80 %
● Granulocytes éosinophiles	10 %	2-10 %
● Lymphocytes	7 %	12-30 %
● Monocytes	1 %	3-10 %
● Plaquettes (10 ⁹ /L)	85	200-500

Réponses à ce test page 89

comité de lecture

Hélène Arnold-Tavernier,
Jean-François Bardet,
Michel Baron,
Jean-Jacques Bénét,
Juliette Besso,
Vincent Bourreau,
Didier Boussarie,
Stéphane Bertagnoli,
Stéphane Bureau,
Jean-Jacques Bynen,
Claude Carozzo,
Sylvie Chastant-Maillard,
Claude Chauve,
Yan Chereil,
Cécile Clercx (Liège),
Jean-Pierre Cotard,
Jack-Yves Deschamps,

Pierre Desnoyers,
Gilles Dupré,
Patrick Devauchelle,
Brigitte Enriquez,
Frédéric Gaschen (Berne),
Olivier Gauthier,
Emmanuel Gaultier,
Sébastien Géroult,
Jean-Pierre Genevois,
Isabelle Goy-Thollot,
Dominique Grandjean,
Laurent Guilbaud,
Jacques Guillot,
Nicole Hagen,
Philippe Hennet,
Marc Henroteaux (Liège),
Yves Legeay,

Bertrand Losson (Liège),
Leila Loukil,
Sandrine Macchi,
Pierre Maisonneuve,
Lucile Martin-Dumon,
Philippe Masse,
Martine Mialot,
Jean-Paul Mialot,
Pierre Moissonnier,
Patrick Pageat,
Pierre Paillassou,
Jean-Marc Person,
Didier Pin,
Xavier Pineau,
Luc Poisson,
Jean-Louis Pouchelon,
Pascal Prélard,

Nathalie Priymenko,
Alain Régnier,
Dan Rosenberg,
Yannick Ruel,
Patricia Ronsin,
Yves Salmon,
Odile Sénecat,
Brigitte Siliart,
Isabelle Testault,
Jean-Jacques Thiébault,
Bernard Toma,
Patrick Verwaerde,
Muriel Vabret,
Isabelle Valin,
Lionel Zenner.