

# chirurgie

## comment réaliser une césarienne par la ligne blanche chez la jument

**Christian Bussy\***  
**Ericka Sublime\*\***

\*Clinique vétérinaire  
Le Grand Renaud 72650 Saint-Saturnin  
\*\*T1 pro équine E.N.V.L.  
1, avenue Bourgelat 69280 Marcy l'Étoile

La césarienne par la ligne blanche est une intervention délicate, à réaliser en clinique.

Elle est très utile lors de certains types de dystocies et le plateau technique disponible permet de gérer au mieux les différentes complications.

**M**oins courante qu'en pratique rurale, la césarienne chez la jument est rarement envisagée.

- L'indication principale de cette intervention est la dystocie. Il s'agit le plus souvent d'une malposition fœtale qui ne permet pas au poulain de s'engager dans la filière pelvienne.
- Il est préférable de réaliser cette intervention dans une clinique, en raison de la sensibilité du cheval aux infections et des risques de complications postopératoires.
- La laparotomie peut s'effectuer soit par le flanc sur jument debout\*, soit par la ligne blanche sous anesthésie générale. Tout dépend des moyens à disposition, des circonstances, et des volontés du propriétaire.



**1** Dystocie chez une jument, "poche des eaux" rompue, présentation avec trois membres (photos C. Bussy).

- Cet article présente les indications de la césarienne par la ligne blanche (**encadré 1**), les modalités de l'examen préparatoire et de l'intervention, ainsi que les soins et le suivi postopératoire de la jument et du poulain.

### L'EXAMEN PRÉALABLE

- Chez les juments, le part est en général rapide. "L'alarme" doit être donnée lors d'un poulinage lent et improductif, qui dure déjà depuis plus de 30 minutes.
- L'augmentation anormale de la fréquence des mictions, et les coliques, associées ou

### Objectifs pédagogiques

- Réaliser une césarienne par la ligne blanche.
- Organiser le suivi postopératoire de la jument et du poulain.



**2** Extériorisation d'une corne utérine et mise en évidence d'une torsion utérine.

### NOTE

\* Cf. observations cliniques "Césarienne debout" de L. Mangold et de G. Descours dans ce numéro.

### Encadré 1 - Les indications de la césarienne par la ligne blanche

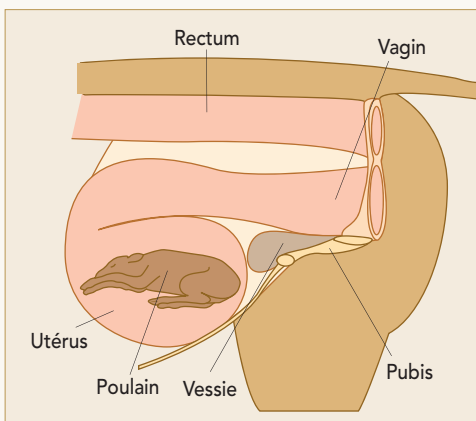
- Les causes les plus fréquentes de dystocies sont des anomalies de présentation ou de positionnement du fœtus (**photo 1**).

L'incidence des dystocies chez la jument est évaluée à 4 p. cent [4].

- La césarienne est indiquée :

- dans le cas d'une gestation bicornale : le poulain se présente horizontalement, en position dorsolombaire. Cette présentation transverse est parfois compliquée d'une rétroflexion (partielle ou totale). La rétroflexion est une particularité de la jument : les cornes utérines forment une "poche recourbée" en cours de gestation qui retient le fœtus lors de la mise bas (**figure 1**). La rétroflexion totale est une indication absolue de la césarienne [9] ;
- lors de malformations importantes du poulain, l'empêchant de s'engager dans la filière pelvienne.
- lors de torsion utérine, complication tardive de la gestation observée généralement entre le 6<sup>e</sup> mois et la fin de la gestation (**photo 2**) [11] ;
- lors de chirurgies de coliques effectuées dans

**Figure 1 - Schéma d'une rétroflexion totale d'une corne utérine**



le dernier tiers de gestation, lorsqu'on décide alors de condamner le poulain pour prévenir d'une éventuelle éventration par la ligne blanche au moment du poulinage [6, 7].

- Les anomalies du tractus génital donnant lieu à une indication de césarienne restent rares [9].

### Essentiel

- La rétroflexion totale de la corne utérine est une indication absolue de césarienne.
- L'augmentation anormale de la fréquence des mictions et les coliques sont des signes d'appel d'une dystocie.

CHEVAL