

examen radiographique des affections sinusales et intérêt des autres techniques

(tdm, irm, mn) pour leur diagnostic

Aurélie Thomas¹
Karine Gendron²
Émilie Ségard¹

¹ Université de Lyon, Vetagro Sup,
Pôle Équin, service d'imagerie
1, avenue Bourgelat
69280 Marcy-l'Étoile

² Université de Berne, service d'imagerie,
Länggassstrasse 124
CH-3001 Berne

Ces trois photos illustrent
le positionnement pour la réalisation
des radiographies,
en complément du tableau 1
en page 12.



1 Placement du tube et de la cassette
pour la vue latéro 30° dorsale-latéroventrale
oblique
(cf. **tableau 1**, page 12)
(photos service d'imagerie, Vetagro-Sup).



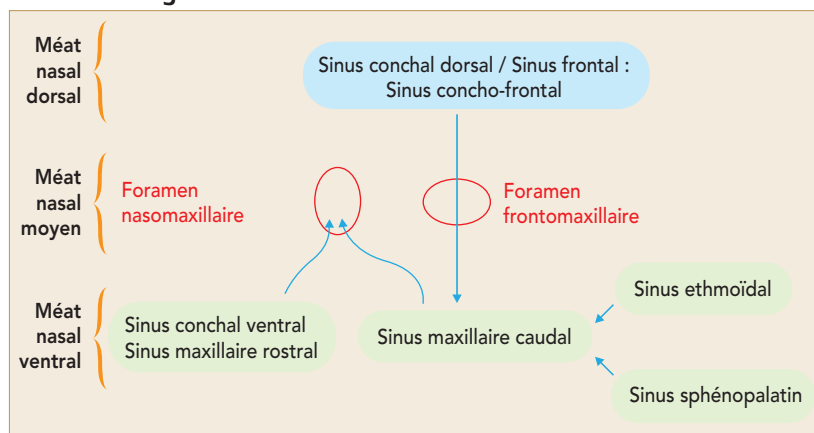
2 Placement du tube et de la cassette
pour la vue dorso-ventrale.



3 Placement du tube et de la cassette
pour la vue latéro-latérale.

Cette figure schématise
les communications
entre les différents sinus.

Figure - Les communications des différents sinus

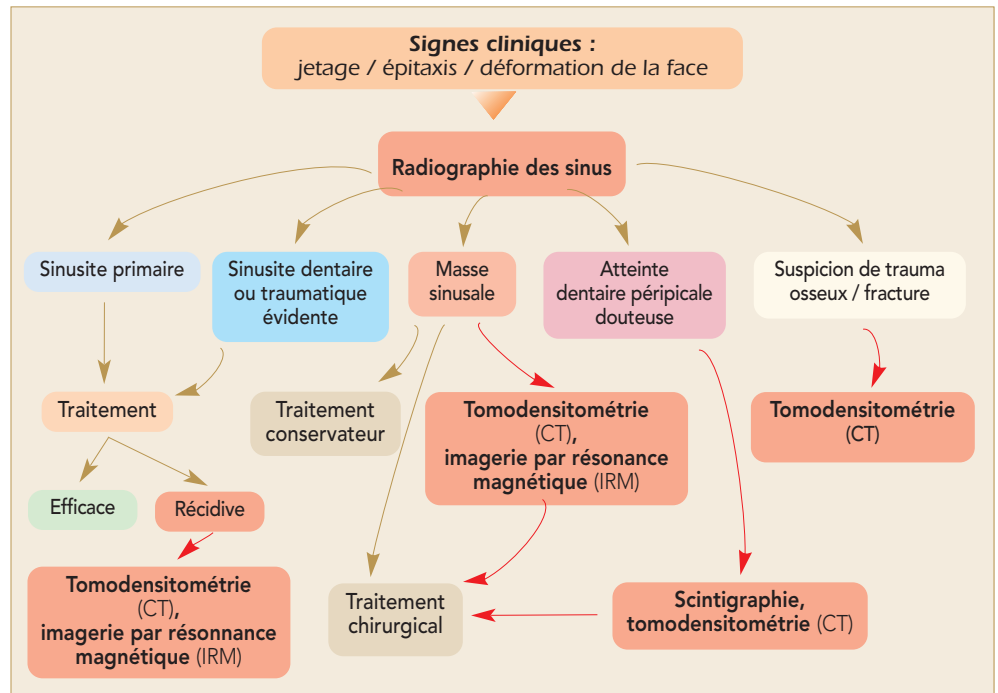


1^{er} Prix éditorial
2013

CHEVAL

Crédit Formation Continue :
0,05 CFC par article

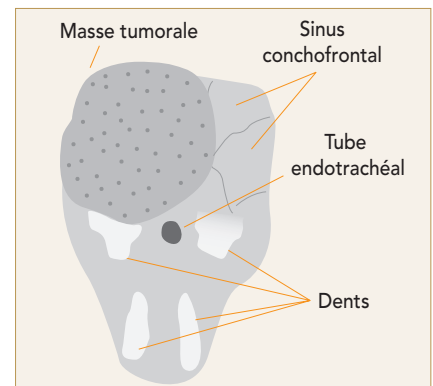
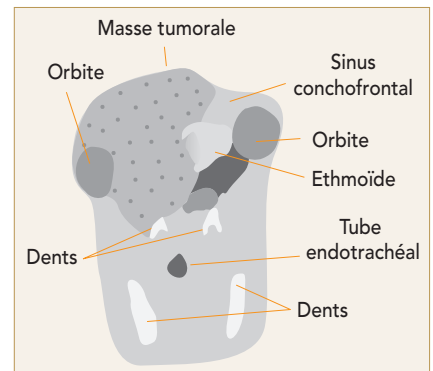
Figure - Choix des différentes techniques d'imagerie dans le diagnostic des affections sinusales



Ce diagramme décisionnel indique, dans quelles affections, après la réalisation de radiographies, la tomodensitométrie ou l'IRM peuvent être indiquées, notamment selon les résultats des traitements mis en œuvre.

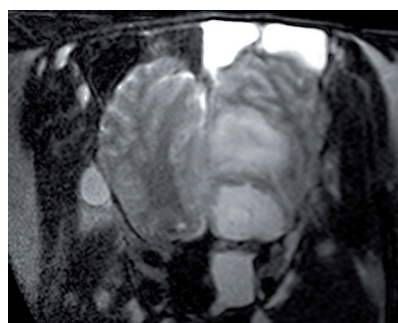
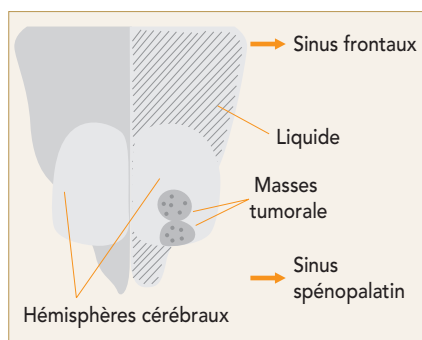
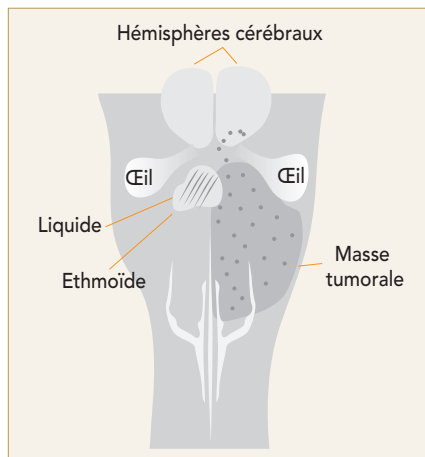
Le parcours indiqué en rouge dépend de l'accessibilité à ces techniques et de considérations financières.

Ces images d'IRM illustrent la partie sur **LES TECHNIQUES D'IMAGERIE ALTERNATIVES DES SINUS** en pages 16, 17, 18.



Images tomodensitométriques (coupes transversales) d'une masse tumorale sinusale (ostéome mucineux chez un poulain Selle Français de 4 mois).

- Masse de densité intermédiaire envahissant les cavités nasales et les sinus, avec destruction des parois osseuses et des volutes de l'ethmoïde (photos Thomas Chuzel, Voxcan).



Images par IRM.

A - Coupe dorsale, séquence T1 TSE.

- Large masse de signal intermédiaire envahissant les sinus et les cavités nasales gauches, avec destruction des volutes de l'ethmoïde et extension à la cavité crânienne et aux structures cérébrales.

B - Coupe transversale, séquence T2 FSE, côté droit à gauche de l'image) d'une masse tumorale sinosale ayant envahi les structures cérébrales.

- Extension de la masse aux structures cérébrales du côté gauche.

- Présence de liquide dans les sinus frontal et spénopalatin du même côté

(photos service d'imagerie, Université de Bern).