

# prévalence des lésions podales et facteurs de risque associés

## Principales lésions podales des bovins

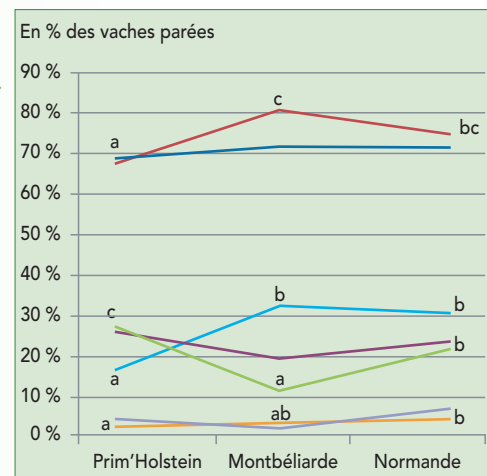
Yannick Saillard,  
Marion Galmiche  
Audrina Plaisance

BCEL Ouest  
1 rue Pierre et Marie Curie  
CS 80250 – 22195 Plérin Cedex

Les relevés de lésions systématisés et informatisés lors d'un chantier de parage permettent de donner un bilan à l'éleveur, et d'effectuer des analyses de données à plus grande échelle. L'organisme de conseil Bretagne Conseil Élevage Ouest a ainsi analysé ces informations à partir des relevés de plus de 40 000 vaches, pour évaluer les prévalences de lésions podales obtenues, et mieux analyser l'impact des facteurs de risque associés.

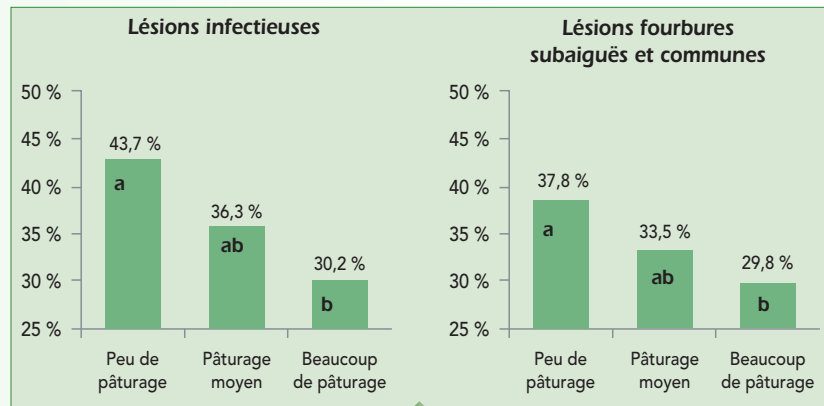
1<sup>er</sup> parage de 23 127 vaches dans 262 élevages lors parages >50% troupeau ; 2014-2016). Effectifs : 13260 Prim'Holstein, 1033 Normandes, 317 Montbéliardes.

Figure - Évolution des prévalences de lésions selon la race, en % des vaches parées



Voici des figures complémentaires sur l'évolution de la prévalence de lésions selon la race, en % des vaches parées et la prévalence intra-troupeau ajustée de vaches atteintes de lésions podales en fonction de la part de pâturage, en % des vaches parées.

Figure - Prévalence intra-troupeau ajustée de vaches atteintes de lésions podales en fonction de la part de pâturage, en % des vaches parées



### Essentiel

- Bleimes diffuses et érosion de la corne du talon sont les lésions prédominantes, mais à un faible degré de gravité. Parmi les lésions susceptibles de faire boiter, la dermatite digitale (Maladie de Mortellaro) (M1/M2) est significativement plus fréquente.
- Les lésions de bleimesdiffuses et lésions "communes" ont un pic de prévalence sur le 1<sup>er</sup> tiers de la lactation ; la majorité des autres lésions augmentent avec l'avancée en lactation.

Moyennes tenant comptes des autres effets, modélisation ANOVA (21932 vaches dans 299 élevages, 2016-2018)  $R^2=0,3,9$   
Lésions infectieuses : dermatite digitale M1-M2-M3, Erosion Corne talon 2-3.  
Lésions de fourbure subaiguë : Bleime

diffuse 2-3, Ouverture ligne blanche 2-3  
Lésions communes : Bleime circonscrite 1-2-3, Ulcère sole 1-2-3, Cerise 1-2-3.  
Des lettres différentes indiquent des résultats significativement différents.

■ Crédit Formation Continue :  
0,05 CFC par article

### Principales lésions podales des bovins

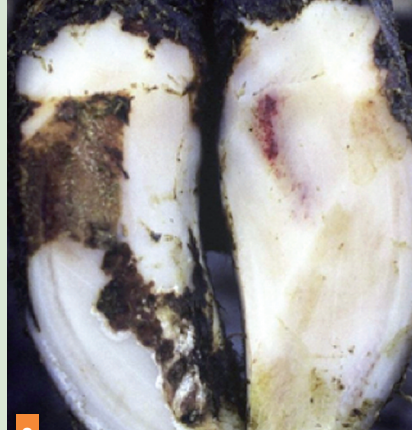
d'après <http://boiteries-des-bovins.fr/> et (photos M. Delacroix)



**1** Bleime diffuse de niveau 2 (jaune foncé ou rouge).

- La bleime diffuse est caractérisée par une coloration rouge de la corne située sur une zone étendue de la sole, résultant d'une hémorragie qui s'est produite lors de la production de cette corne (c'est-à-dire en moyenne, 6 à 8 semaines auparavant).

Les trois niveaux de gravité sont distingués en fonction de l'intensité de la coloration.

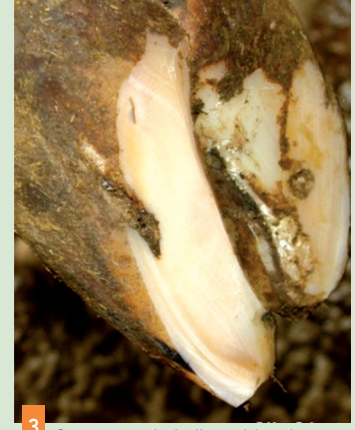


**2** Bleime circonscrite de niveau 2 (coloration rouge)

Bleime circonscrite de niveau 2 (coloration rouge).

- La bleime circonscrite est caractérisée par une coloration rouge à l'endroit dit "typique" de la sole. Elle résulte d'une hémorragie qui s'est produite lors de la production de cette corne (c'est-à-dire en moyenne, 6 à 8 semaines auparavant).

- Les trois niveaux de gravité sont distingués en fonction de l'intensité de la coloration.



**3** Ouverture de la ligne blanche de niveau 2.

- Rupture de continuité entre la corne de la sole et celle de la muraille, au niveau de la ligne blanche.

Les trois niveaux de gravité sont attribués en fonction de la profondeur de l'ouverture, du degré de fistulisation jusqu'à la couronne et/ou de l'atteinte de la sole adjacente.



**4** Ulcère de niveau 2 (pas de perforation du pododerme).

- L'ulcère et la cerise sont deux états d'une même lésion.
- L'ulcère est une lésion de la corne située à l'endroit dit "typique" de la sole.
- La cerise est un tissu de bourgeonnement issu du pododerme se développant dans l'ulcère.

- Trois niveaux de gravité sont distingués en fonction de la profondeur (ulcère), l'existence ou non de complications profondes, la protrusion du tissu de bourgeonnement.

- Bleimes circonscrites, ulcère et cerise sont des lésions "communes" à la fourbure subaiguë et au fourchet.

C'est l'association à d'autres lésions qui permet une orientation causale.



**5** Lésion Dermatite Digitée stade M2\*.

- Lésion infectieuse d'origine bactérienne, se caractérisant par une ulcération superficielle, finement granuleuse, rouge vif, bordée d'un liseré blanc et de poils hirsutes, avec une odeur caractéristique. Cette lésion est principalement située en couronne en zone postérieure.

\* La classification internationale M1, M2, M3, M4 est fonction du stade d'évolution M1 (< 2 cm) et M2 sont le plus souvent douloureuses, M3 est en voie de guérison, M4 est une lésion chronique (dyskératosique ou hyperkératosique).



**6** Érosion de la corne du talon Niveau 2.

- Lésion infectieuse caractéristique du fourchet (dermatite interdigitale/interdigitée), définie par un sillon en forme de V, situé à la limite de la corne du talon et de la sole avec un aspect noirâtre de la corne.

Les trois niveaux de gravité sont distingués en fonction de la profondeur de la lésion.