

symptômes et lésions d'infections

à *Mycoplasma bovis*

Claire A.M. Becker^{1,2}
Renaud Maillard³
Sébastien Assié⁴
François Poumarat^{2,1}
Florence Tardy^{2,1}
Marie-Anne Arcangioli^{1,2}

¹Université de Lyon, VetAgro Sup,
UMR Mycoplasmoses des Ruminants

1 avenue Bourgelat,
F-69280 Marcy l'Etoile, France

²Anses, Laboratoire de Lyon
UMR Mycoplasmoses des Ruminants

31 avenue Tony Garnier
F - 69364 Lyon Cedex 07, France

³Pathologie des ruminants
UMR IHAP équipe MYC, ENVT
23 chemin des capelles
31076 Toulouse Cedex

⁴BIOEPAR, INRA
Oniris, 44307, Nantes, France

Mycoplasma bovis induit de nombreuses infections. Les symptômes respiratoires sont peu spécifiques.

M. *bovis* peut induire des mammites, des (poly)arthrites, des métrites, des avortements et des bronchopneumonies mais on le retrouve aussi dans des kératoconjunctivites, des otites, et diverses affections : péritonites, méningites [16] ... Les associations sur un même animal otite-bronchopneumonie ou bronchopneumonie-arthrite sont assez communes et doivent orienter le praticien vers *M. bovis*.

LES ARTHRITES ENZOOTIQUES

Les arthrites (enzootiques en engraissement, sporadiques dans les autres formes d'élevage) ont des manifestations peu caractéristiques :

- une boiterie (précédant la distension articulaire) ;
- une chaleur et une douleur à la palpation ;
- une hyperthermie et une anorexie inconstantes ;
- une atteinte préférentielle de plusieurs articulations des épaules, des coudes, des carpes, des hanches, des jarrets ou des grassetts.

LES OTITES MOYENNES

● Les otites moyennes sont fréquentes en élevage de veaux de boucherie et en production de taurillons [9].

● Le plus souvent unilatérales, avec ptose de l'oreille, puis port de tête penché avec atteinte du nerf facial (nerf crânien VII) et prurit, elles peuvent se compliquer d'une otite interne avec syndrome vestibulaire (atteinte du nerf crânien VIII) : marche en cercle, ataxie, nystagmus.

LES PNEUMOPATHIES À *M. BOVIS*

● Les pneumopathies à *M. bovis* ne peuvent être cliniquement différenciées des bronchopneumonies infectieuses enzootiques



1 Bronchopneumonie à *Mycoplasma bovis* avec bronchite suppurée et nombreux foyers caséonécrotiques blancs et arrondis (photos Pathologie des ruminants, ENVT).

(BPIE) dues à d'autres agents pneumopathogènes [15].

- Les symptômes sont :
 - une hyperthermie (39°7 à 41°C) ;
 - une anorexie ;
 - une tachypnée ;
 - une dyspnée ;
 - une toux sèche ;
 - un jetage mucopurulent.

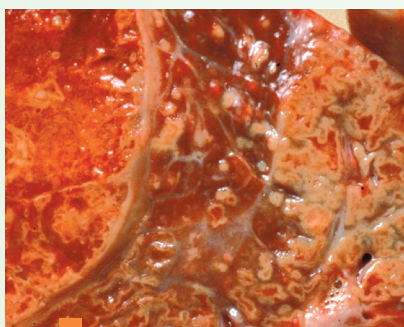
LES LÉSIONS NÉCROPSIQUES DANS LES BPIE

● L'aspect des lésions nécropsiques permet d'orienter vers *M. bovis* dans les cas de BPIE. On observe une atteinte des lobes crânioventraux, avec une bronchite suppurée marquée et la présence d'abcès et de foyers caséonécrotiques arrondis, bombés, blanchâtres (photo 1).

● Ces lésions doivent être distinguées des lésions provoquées par *Mannheimia haemolytica*, pour laquelle les foyers caséonécrotiques présentent une forme irrégulière, ils sont plats et bordés d'un fin liseré blanc (photo 2).

● De plus, en cas de Pasteurellose à *M. haemolytica*, les lésions de thrombose et de pleurésie sont fréquentes, mais absentes lors de BPIE à *M. bovis*.

À l'examen histologique, les "oat cells" sont observées pour *M. haemolytica*, pas pour *M. bovis*. □



2 Bronchopneumonie à *Mannheimia haemolytica* : foyers caséonécrotiques de forme irrégulière entourée d'un liseré blanchâtre.

En pratique

■ Les pneumopathies à *M. bovis* ne peuvent être cliniquement différenciées des bronchopneumonies infectieuses enzootiques (BPIE) dues à d'autres agents pneumopathogènes.

■ Les lésions nécropsiques permettent de conforter une suspicion clinique.

RUMINANTS

■ Crédit Formation Continue :
0,05 CFC par article