

diagnostic et traitement des hernies périnéales

chez le chien

Alexandre Fournet
Mathieu Manassero

Service de Chirurgie, ENVA
7 avenue du général de Gaulle
94700 Maisons Alfort.,

Affection peu fréquente chez les animaux de compagnie avec une prévalence rapportée entre 0,1 à 0,4 p. cent, l'hernie périnéale touche surtout les chiens mâles entiers, rarement les chiennes et les chats. Elle est à l'origine de troubles fonctionnels importants, et parfois graves. Une prise en charge médicale et chirurgicale est fortement conseillée.

Une hernie périnéale est caractérisée par un passage d'organes pelviens et/ou abdominaux au sein de la fosse ischio-rectale suite à un affaiblissement des muscles du diaphragme pelvien qui ne jouent alors plus leur rôle de soutien de la paroi rectale (*figure 1*).

Les animaux atteints présentent en général des troubles chroniques de la défécation et de la miction. Les signes cliniques peuvent néanmoins apparaître de manière aiguë lors

de rétroflexion vésicale. La prise en charge est chirurgicale mais indissociable d'un traitement médical adjuvant [1].

- Les hernies périnéales surviennent dans plus de 90 p. cent des cas chez le chien mâle non castré âgé de 7 à 13 ans.

Certaines races semblent prédisposées : le Boxer, le Boston Terrier, le Caniche, le Colley, Pékinois, le Teckel, le Welsh Corgi, et l'Australien Kelpie [1, 6, 21].

- Quelle qu'en soit l'origine, la dégénérescence du diaphragme pelvien aboutit à :

- une perte des structures de maintien du rectum favorisant ainsi le développement d'anomalies conformationnelles rectales ;
- une perte de cloisonnement entre la région rétropéritonéale et la fosse ischio-rectale facilitant ainsi le passage d'organes pelviens et/ou abdominaux en région sous-cutanée.

- Après un rappel de l'étiologie et de la pathophysiologie de cette affection (*encadré*), nous présentons une synthèse des lésions et des signes cliniques observés. Le diagnostic médical et le traitement chirurgical sont ensuite développés.

Objectifs pédagogiques

- Être capable de citer les différentes étiologies de l'hernie périnéale rapportées dans la littérature.

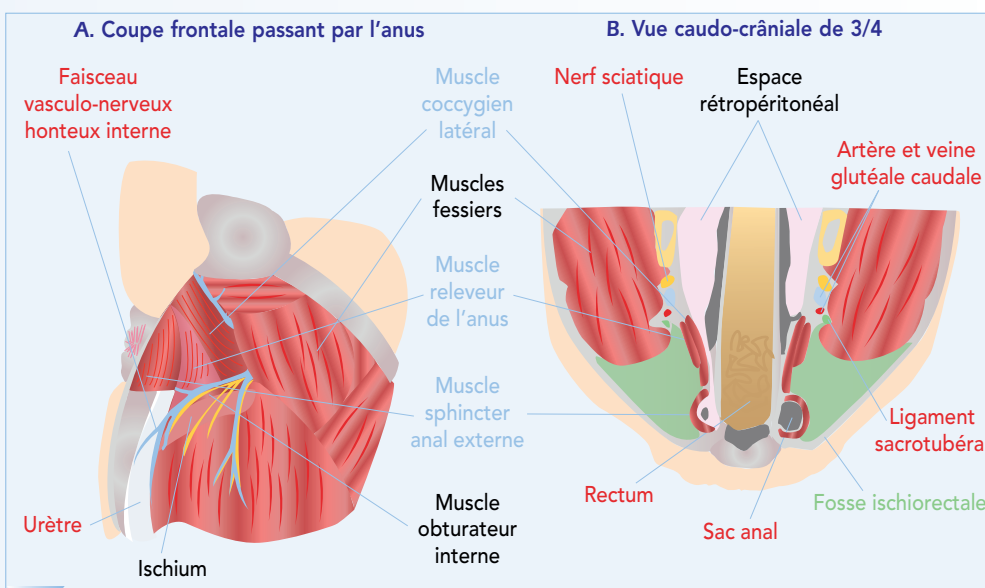
- Être capable de suspecter une hernie périnéale chez un animal selon les données épidémiocliniques.

- Savoir mener une stratégie diagnostique lors d'hernie périnéale et savoir reconnaître les situations nécessitant une prise en charge d'urgence.

- Savoir proposer un traitement adapté à chaque animal et en connaître les différentes étapes.

- Savoir reconnaître les complications associées au traitement des hernies périnéales, en connaître la(les) causes potentielles et savoir les traiter.

Figure 1 - Rappels sur l'anatomie de la région périnéale (d'après [2, 8])



Les muscles du diaphragme pelvien apparaissent en **bleu**.
Les structures à connaître lors de chirurgie périnéale apparaissent en **rouge**.

Essentiel

- Les hernies périnéales affectent principalement les chiens mâles entiers d'âge moyen.

CANINE - FÉLINE

Crédit Formation Continue :
0,05 CFC par article