

FORMATION MÉDICALE CONTINUE VÉTÉRINAIRE

FMCvét



comprendre l'épidémiologie analyse de risque en santé animale

3^e série
d'articles

5. Démarche générale : gestion du risque et communication relative au risque

Cette série d'articles sur le risque aborde successivement les deux grands domaines de l'épidémiologie analytique et de l'analyse de risque :

- L'épidémiologie analytique :

1. Introduction (N°11)

2. Le risque relatif (N°12)

3. Le risque relatif estimé (calcul de l'odds ratio) (N°13)

- L'analyse de risque :

4. Démarche générale : l'identification du

danger et l'appréciation du risque (N°14)

5. Démarche générale : la gestion du risque et communication relative au risque (N°15)

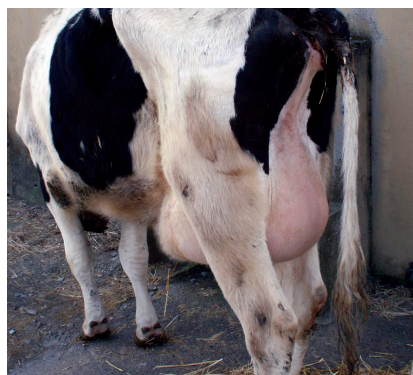
6. Appréciation du risque en santé animale par Bernard Toma

Page 62

★ observation originale

étude de cas un foyer de mammites et de pneumonies dues à *Mycoplasma bovis*

Sébastien Assié, Noura Cesbron, Raphaël Guattéo,
Lucie Trencart, Yves Buret, Dominique Le Grand, Alain Douart



La fréquence des infections mammaires à mycoplasmes est mal connue en France. Cet épisode de mammites et de pneumonies dues à *M. bovis* survenu récemment dans un grand troupeau de l'Ouest de la France est donc particulièrement intéressant.

Page 65

revue
internationale

un panorama des meilleurs articles

Page 70

Sous la direction de
François Schelcher
et Henri Seegers
avec Sébastien Assié,
Nicole Picard-Hagen,
Didier Raboisson

- **Répétabilité des mesures de la température rectale** chez les vaches laitières
par Sébastien Assié,
Oniris

- **Mycoplasmoses des ruminants en France :** données récentes du réseau national d'épidémiologie-surveillance
par Sébastien Assié,
Oniris

- **Évaluation des facteurs associés à une mortalité élevée** des vaches laitières aux États-Unis
par Didier Raboisson
(E.N.V.T.)

- **La monte naturelle avec des taureaux expérimentalement infectés par *Neospora caninum*** n'a pas entraîné de séroconversion des femelles
par Nicole Picard-Hagen
(E.N.V.T.)

- **Approche clinique fondée sur la bactériologie et la cytologie utérine** pour déterminer les diagnostics faux positifs d'endométrite clinique établis par examen vaginoscopique chez la vache laitière
par Nicole Picard-Hagen
(E.N.V.T.)