

L'arthroscopie en chirurgie vétérinaire

Alexandre Fournet

Centre Hospitalier Vétérinaire Atlantia
22, rue René Viviani
44200 Nantes, France

L'arthroscopie est une intervention mini-invasive qui permet d'explorer l'ensemble d'une articulation dans le but d'identifier et/ou de traiter une affection articulaire. Elle nécessite du matériel spécifique. La technique chirurgicale repose sur le respect de différentes étapes qui peuvent être répétées d'une articulation à l'autre.

L'arthroscopie est une technique mini-invasive permettant l'exploration des structures intra-articulaires à l'aide d'un endoscope à fibre optique introduit directement au sein de l'articulation examinée par l'intermédiaire d'une petite incision (photo 1). Elle permet ainsi de diminuer la morbidité liée à l'acte chirurgical, de limiter les risques de complications postopératoires, de diminuer la durée d'hospitalisation et de favoriser un retour fonctionnel plus précoce comparativement à l'arthrotomie (tableau 1). Cette technique se positionne donc comme la technique de choix pour explorer les articulations.

• L'arthroscopie est actuellement décrite et utilisée pour l'exploration de toutes les articulations des membres appendiculaires chez le chien. Cependant, le genou, le coude et l'épaule restent les trois articulations les plus examinées en chirurgie vétérinaire, la hanche, le tarse et le carpe nécessitant plus de compétences techniques (espace articulaire de plus petite taille et/ou plus profonde). Après avoir exposé les intérêts et les indications de l'arthroscopie en chirurgie orthopédique, nous présentons le matériel nécessaire à sa réalisation, la technique chirurgicale ainsi que les incidents opératoires et les complications liés à cet acte.

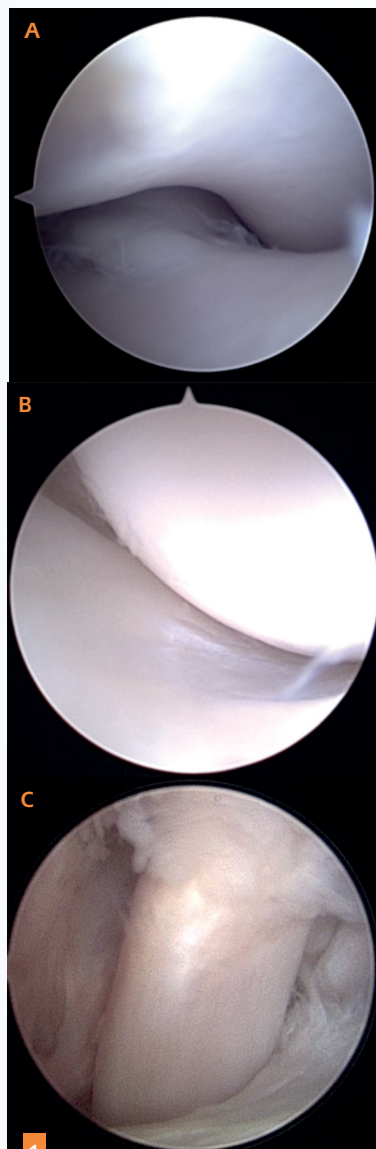
INTÉRÊTS ET INDICATIONS DE L'ARTHROSCOPIE EN CHIRURGIE ORTHOPÉDIQUE

Arthroscopie diagnostique

• Lorsque les examens complémentaires ne suffisent pas à détecter précisément une

affection articulaire, l'arthroscopie apparaît comme un examen de choix.

• Cette technique permet l'exploration statique et dynamique, avec ou sans l'aide d'instruments d'arthroscopie, des différen-



1 Exploration des structures intra articulaires sous arthroscopie. L'arthroscopie a un "effet grossissant" des structures intra-articulaires permettant un diagnostic plus précoce et précis d'une affection sous-jacente.

A : Exploration sous arthroscopie du coude : fragmentation du processus coronoïde médial le long de l'incisure radiale ;

B : Exploration sous arthroscopie du genou : ménisque médial "sain" ;

C : Exploration sous arthroscopie de l'épaule : ténosynovite bicipitale ; (photos A. Fournet).

Objectifs pédagogiques

- Connaître les indications de l'arthroscopie pour chacune des articulations du squelette appendiculaire avec les avantages et les inconvénients de cette technique.
- Connaître le matériel nécessaire à la réalisation d'une arthroscopie, ainsi que les différentes phases techniques à respecter.
- Connaître les complications relatives à l'arthroscopie.

Essentiel

- L'arthroscopie est une technique mini-invasive, moins morbide que l'arthrotomie, pour explorer les articulations du squelette appendiculaire.
- L'arthroscopie doit être considérée comme l'examen complémentaire de choix dans la recherche d'une affection articulaire non élucidée avec les outils diagnostiques classiques.

CANINE - FÉLINE

■ Crédit Formation Continue : 0,05 CFC par article