

colique chronique et appareil reproducteur

mythes ou réalités ?

jument et cycle œstral,
hongre et adhérences de castration...

Aurélié Allard

Salsbro Gård 823

694 95 Vretstorp

Suède

Les symptômes de coliques sont l'expression d'une douleur abdominale dont l'origine digestive ou extra-digestive est à déterminer. Il est nécessaire d'avoir une approche très systématique afin de définir la cause de la douleur.

L'appareil reproducteur peut-il être à l'origine de coliques extra-digestives chez la jument pendant les chaleurs ?

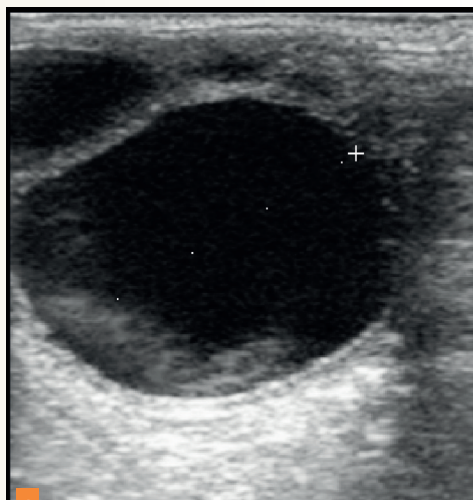
Les coliques chroniques peuvent-elles être dues à une complication tardive de castration ?

Les symptômes de colique sont bien connus des propriétaires d'équidés. C'est un des syndromes les plus fréquents chez les chevaux ; cette espèce ayant un seuil de tolérance à la douleur viscérale extrêmement bas.

Les coliques chroniques récurrentes ou intermittentes, sont souvent un casse-tête pour les praticiens.

Il existe peu de données dans la littérature sur les coliques chroniques associées à l'appareil reproducteur : moins de 10 cas publiés dans les 30 dernières années décrivent des signes de coliques pour lesquels la douleur liée à l'ovulation a été démontrée [5, 9, 10, 11, 17] et seulement 4 cas de coliques associées à des complications de castration chez le hongre [14, 16]. Ces syndromes sont-ils une réalité ? En effet. Sont-ils fréquents ? Non.

• Nous nous attachons dans cet article à déterminer tout d'abord leur étiologie et à rechercher s'il existe une analogie dans d'autres espèces. Nous présentons ensuite comment établir le diagnostic de ces affections particulières, en nous focalisant sur deux origines possibles : le cycle œstral chez



1 Image échographique d'un follicule ovarien de 42 mm observé chez une jument en chaleur.

- Les follicules ont un contenu liquidien, ils apparaissent donc sous la forme de disques anéchogènes plus ou moins réguliers (photo A. Allard).

les juments et les complications de castrations chez le hongre ; et envisageons les options de traitement de manière succincte. Puis, nous élargissons le sujet aux causes de douleurs chroniques associées à l'appareil génital chez la jument vide et le hongre.

ÉTIOLOGIE

Peut-on expliquer la douleur au moment de l'ovulation chez la jument ?

• L'ovulation résulte d'une cascade d'événements. A l'approche de la libération de l'ovocyte, la pression exercée sur la paroi du follicule augmente alors que cette dernière s'amincit en regard de la fosse d'ovulation. Outre la pression mécanique, la rupture semble liée également à une synthèse intra-folliculaire de prostaglandines et sans doute d'autres cytokines. Le follicule collapse, l'ovocyte est libéré en moins de 10 minutes. Parfois, un saignement excessif post-ovulatoire forme un volumineux hématome ovarien dont le diamètre dépasse largement celui du follicule pré-ovulatoire [15].

Objectifs pédagogiques

- Comprendre deux cas particuliers et peu fréquents de coliques chroniques associées à l'appareil reproducteur.
- Connaître les examens complémentaires à réaliser pour établir la relation entre colique chronique et appareil reproducteur.

Essentiel

■ Pour établir une relation entre une colique et l'œstrus, il faut :

1. noter la récurrence des signes de colique ;
2. s'assurer que tous les examens de la sphère digestive se révèlent normaux ;
3. confirmer l'œstrus et la présence de follicules pendant l'épisode douloureux ;
4. et observer la disparition des symptômes après l'ovulation.

CHEVAL

■ Crédit Formation Continue :
0,05 CFC par article