

# la thélaziose du chien et du chat, une maladie émergente en Europe

Jacques Guillot

Unité DPM  
École Nationale Vétérinaire,  
Agroalimentaire et de l'Alimentation  
Nantes Atlantique - Oniris  
BP 40706, 44307 Nantes cedex 3.

Des foyers actifs de thélaziose sont aujourd'hui identifiés dans le sud-ouest de la France alors qu'il y a une quinzaine d'années, cette parasitose n'était rapportée que sporadiquement, et uniquement chez des chiens ayant séjourné en Italie. La thélaziose doit être considérée comme une maladie émergente à l'échelle nationale et, plus largement, en Europe.

La thélaziose est une parasitose due à la présence dans les culs-de-sac conjonctivaux et les canaux lacrymaux de nématodes du genre *Thelazia* [3]. Il existe une quinzaine d'espèces mais seules *Thelazia callipaeda* et *T. californiensis* parasitent les carnivores domestiques et sauvages.

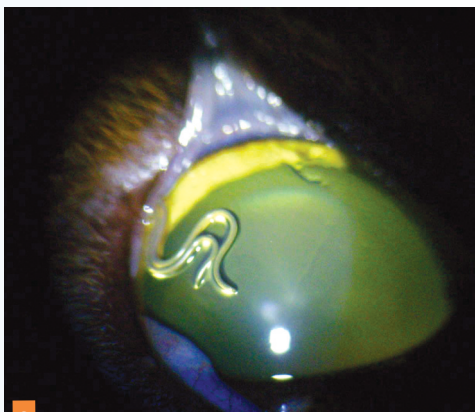
- L'espèce *T. californiensis* est présente en Amérique du Nord alors que *Thelazia callipaeda* est depuis longtemps décrite en Asie du Sud-Est et dans les républiques de l'ancienne URSS (d'où la dénomination anglaise "oriental eyeworm").
- Depuis une quinzaine d'années, de nouveaux foyers de thélaziose sont décrits dans un nombre croissant de pays Européens [2].
- Cet article rappelle comment se transmet le parasite *T. callipaeda*, présente l'actuelle répartition de la maladie en France, et plus largement en Europe, et expose les signes cliniques et les méthodes de lutte.

## UNE MALADIE À TRANSMISSION VECTORIALE

• Les adultes de *T. callipaeda* se présentent comme de petits nématodes dont la taille est comprise entre 13 mm (mâles) et 17 mm (femelles) (photos 1, 2). Ils appartiennent au groupe des spirures et leur cycle évolutif associe un hôte définitif (un carnivore domestique préférentiellement) et un hôte intermédiaire (un arthropode). Pour *T. callipaeda*, la démonstration du rôle de vecteur biologique d'une espèce de drosophile



1 Mise en évidence de nématodes *Thelazia callipaeda* sous la membrane nictitante d'un chien ayant séjourné en Dordogne. Une conjonctivite est visible (photos F. Gouille).



2 Mise en évidence de nématodes *Thelazia callipaeda* à la surface de l'œil d'un chat.

(*Phortica variegata*) a été apportée en Italie en 2006 [8]. Aucun autre diptère ne semble intervenir.

- Les nématodes adultes vivent dans les culs de sacs conjonctivaux et sous la membrane nictitante des hôtes infestés.
- Les femelles, vivipares, donnent naissance à des larves L1 que la drosophile ingère en se nourrissant des larmes de l'hôte. Les L1 migrent au travers de la paroi digestive de la drosophile pour rejoindre la cavité coelomique. Les larves L3 apparaissent en 10 à 11 jours. Entre 10 et 14 j, le développement des larves se finalise et les L3 infestantes rejoignent alors le proboscis du vecteur. Plus la température est élevée, plus les larves infestantes L3 apparaissent rapidement. Chez l'hôte définitif, la transformation des L3 en adultes matures prend environ un mois (période prépatente).

## Objectifs pédagogiques

- Rappeler les principales caractéristiques biologiques du nématode *Thelazia callipaeda*, et plus particulièrement ses modalités de transmission.
- Présenter l'aire de répartition de la thélaziose en France et en Europe.
- Connaître les modalités de traitement et de prévention pour le chien.
- Retenir que le nématode responsable de la thélaziose oculaire des carnivores est transmissible à l'homme.

## Essentiel

- La thélaziose est une maladie bénigne due à la présence de nématodes à la surface de l'œil.
- L'espèce *Thelazia callipaeda* parasite de préférence les carnivores et utilise une drosophile comme vecteur.
- Ces 15 dernières années, la situation épidémiologique a considérablement évolué et de nouveaux foyers sont apparus dans plusieurs pays européens.

## CANINE - FÉLINE

■ Crédit Formation Continue :  
0,05 CFC par article