

# analyses et commentaires

## caractériser une gammopathie

### comment interpréter une électrophorèse

## et une immunoélectrophorèse

**Nicolas Soert**  
**Laetitia Jaillardon**

Laboniris-LDHVet  
Oniris - École Nationale Vétérinaire,  
Agroalimentaire et de l'Alimentation  
Nantes-Atlantiques  
Site de la Chantrerie BP 50707  
44307 Nantes Cedex 03

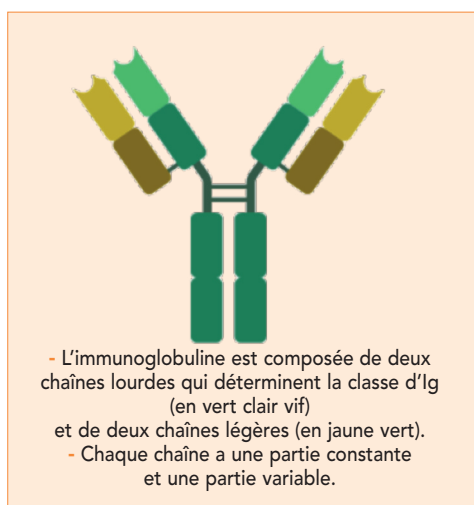
#### L'observation

d'une hyperglobulinémie  
et/ou d'une diminution  
du rapport albumine/globulines  
est courante en médecine  
vétérinaire.

Dans la majorité des cas,  
elle traduit un état inflammatoire  
non spécifique  
mais peut aussi être associée  
à certaines maladies tumorales  
(néoplasie lymphoïde notamment)  
ou infectieuses (Ehrlichiose,  
Leishmaniose, Péritonite infectieuse  
féline) nécessitant une prise en  
charge bien particulière.

La réalisation d'une électrophorèse des protéines sériques est indiquée afin de préciser la répartition des fractions de globulines: si l'augmentation des fractions alpha et bêta est en général associée aux états inflammatoires, quelle qu'en soit l'origine, une augmentation de la fraction gamma (c'est-à-dire des immunoglobulines) (figure 1) peut particulièrement orienter le diagnostic.

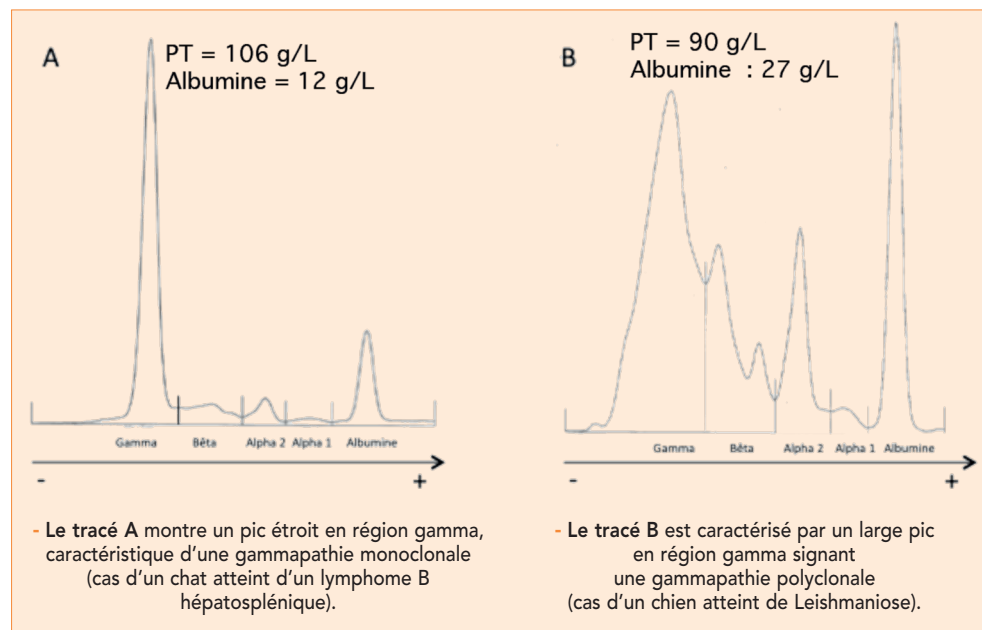
**Figure 1 - Représentation schématique d'une immunoglobuline**



- On distingue alors deux situations :
  - les gammopathies monoclonales (figure 2A), où un clone de cellules lymphoïdes B prolifère au détriment des autres et est responsable de la production d'un seul clone d'immunoglobuline (Ig).

Dans ce cas, le diagnostic le plus probable est une prolifération tumorale lymphoïde (lymphome B, myélome multiple, maladie de Waldenström, ...);

**Figure 2 Exemples de tracés d'électrophorèse des protéines sériques**



#### Objectifs pédagogiques

- Caractériser une gammopathie chez le chien et le chat.
- Connaître les indications et les principes d'interprétation de l'immunoélectrophorèse.

#### Essentiel

- Une électrophorèse des protéines sériques est indiquée lorsque le rapport Albumine/Globulines est diminué.
- L'immunoélectrophorèse permet d'identifier le type d'immunoglobulines présentes dans le sérum.

#### RUBRIQUE

Crédit Formation Continue :  
0,05 CFC par article