



Plus d'informations
sur www.neva.fr

sommaire

Éditorial Émilie Bouhsira 6

Test clinique 4

- ★ Démarche ébrieuse et difficultés visuelles chez un Berger Belge Malinois de 2 ans
Nicolas Del Fabbro, François Dulieu, Jacques Ginesta

CANINE - FÉLINE

- ★ - Puces et agents pathogènes transmis aux carnivores domestiques et à l'homme
Émilie Bouhsira 7
- ★ - Les infections à *Anaplasma phagocytophilum* et *Anaplasma platys* chez les carnivores domestiques
Pierre Deshuillers, Anne-Claire Lagrée, Clotilde Rouxel, Nadia Haddad, Henri-Jean Boulouis 14
- ★ - Leishmaniose canine : quels vecteurs et quels dangers pour la santé publique ?
Gilles Bourdoiseau 22
- ★ - La leishmaniose canine en France : une implantation grandissante
Patrick Bourdeau 27
- La leishmaniose canine en Europe
Gilles Bourdoiseau 31
- ★ - Moustiques, dirofilarioses canines et changements globaux en France
Emmanuel Liénard 37
- ★ - Biologie et écologie des principales espèces de tiques chez les carnivores domestiques
Lionel Zenner, Magalie René-Martellet, Gilles Bourgoïn 44
- ★ - La thélaziose du chien et du chat, une maladie émergente en Europe
Jacques Guillot 53
- ★ - Les babésioses canines : des affections enzootiques en France
Luc Chabanne, Magalie René-Martellet, Jacques Guillot 58

RUBRIQUES

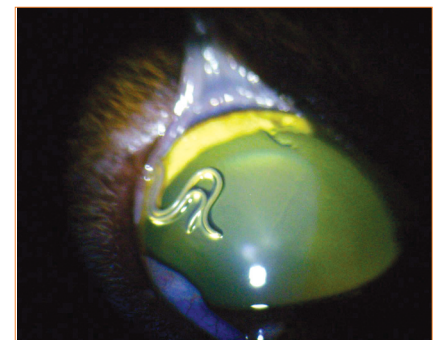
- ★ - **Observation clinique** - Babésiose canine
Pierre-Louis Huyart, Catherine Trumel, Émilie Bouhsira 63
- ★ - **Chirurgie** - Réalisation pratique d'une dialyse péritonéale lors d'uroabdomen
Mathieu Manassero 67
- ★ - **Test clinique : les réponses** 72
- **Tests de formation continue - Les réponses** 75

★ Observations, synthèses
et données originales

Souscription d'abonnement p. 74
et sur www.neva.fr

Volume 16
N°79

DOSSIER
**Les maladies
vectorielles
chez le chien
et le chat**



revue de formation
à comité de lecture
indexée dans
les bases de données :

- Index Veterinarius (CAB International)
- Veterinary Bulletin (CAB International)
- CAB Abstracts Database

agrée pour délivrer
des crédits de formation
continue par l'Ordre national
des vétérinaires (Comité
de formation continue vétérinaire)

CANINE - FÉLINE

RUBRIQUE

3 LE NOUVEAU PRATICIEN VÉTÉRINAIRE
canine-féline vol 18 / n°79
SEPTEMBRE 2021 - 75