

NÉVA Europarc - 15, rue Le Corbusier
 94035 CRÉTEIL CEDEX
 Tél. 01 41 94 51 51 ■ Fax 01 41 94 51 52
 courriel : neva@neva.fr

Directeurs scientifiques

Eddy Cauvin (praticien)
 Mathieu Lenormand (praticien)
 Christophe Hugnet (praticien)

Conseil scientifique

Jean-François Bruyas (Oniris) Jean-Luc Cadore (VetAgro Sup)
 Gilles Bourdoiseau (VetAgro Sup) Marc Gogny (Oniris)
 Sophie Pradier Stephan Zientara (Anses)

Comité de rédaction

Jean-Claude Desfontis (Physiologie et thérapeutique, Oniris)
 Louis-Marie Desmaizères (Médecine, chirurgie, praticien)
 Aude Ferran (Physiologie et thérapeutique, E.N.V.T.),
 Jean-Yves Gauchot (Médecine, dentisterie, praticien),
 Jean-Philippe Germain (Médecine, chirurgie, praticien)
 Jacques Guillot (Parasitologie, E.N.V.A.)
 Laetitia Jaillardon (Biologie-biochimie, Oniris)
 Céline Mespoulhès-Rivière (Chirurgie, E.N.V.A.)
 Nathalie Priymenko (Alimentation - nutrition, E.N.V.T.)
 Monika Gangl (Médecine interne, VetAgro Sup)
 Jean-Marc Person (Immunologie)
 Didier Pin (Dermatologie, VetAgro Sup)
 Caroline Prouillac (Pharmacie - Toxicologie VetagroSup)
 Xavier Pineau (Pharmaco-Toxicologie, VetAgro Sup)
 Benoît Rannou (Biologie clinique)
 Alain Régnier (Ophtalmologie, E.N.V.T.)
 Fabien Relave (Chirurgie, praticien)
 Mickaël Robert (Chirurgie, Afrique du sud)
 Fabrice Rossignol (Chirurgie, praticien)
 Jackie Tapprest (Épidémiologie)
 Benoît Tainturier (Médecine, Chirurgie)
 Renaud Tissier (Pharmaco-Toxicologie, E.N.V.A.)

Publicité : Maryvonne Barbaray
 NÉVA - Europarc - 15, rue Le Corbusier
 94035 CRÉTEIL CEDEX
 Tél. 01 41 94 51 51 ■ Fax 01 41 94 51 52
 Courriel neva@neva.fr

Directeur de la publication

Maryvonne Barbaray

Revue trimestrielle éditée par
 LES NOUVELLES ÉDITIONS
 VÉTÉRINAIRES ET ALIMENTAIRES - NÉVA
 Revue membre du SPEPS
 (syndicat de la presse
 et de l'édition des professions de santé)
 Prix du numéro :
 Praticiens : 58 € T.T.C. UE : 61 €
 Institutions, bibliothèques et admin :
 sur devis.



SARL au capital de 7622 €
 Associés : M. Barbaray-Savey, H., M., A. Savey
 Siège social : Europarc - 15, Rue Le Corbusier
 94035 CRÉTEIL CEDEX
 C.P.P.A.P 0422 T 86 321
 I.S.S.N. 1767-5081
Impression : IIMB - Imprimerie moderne
 de Bayeux
 Z.I. - 7, rue de la Résistance 14400 Bayeux



Les contenus du NOUVEAU PRATICIEN VÉTÉRINAIRE équine sont protégés par la législation sur le droit d'auteur. Toute reproduction ou représentation, intégrale ou partielle, par quelque procédé que ce soit, sans autorisation est illicite et constitue une contrefaçon (loi du 11 mars 1957). Les "copies ou reproductions sont strictement réservées à l'usage privé du copiste et non destiné à une utilisation collective (...)" . Le non respect de la législation constitue une contrefaçon sanctionnée par les articles 425 et 429 du Code pénal.

test clinique

boiterie chez un cheval Frison de 4 ans

Alexandre Louis

Cabinets Vétérinaires du Couesnon,
 35490 Sens De Bretagne

disponible sur www.neva.fr

Un cheval Frison de 4 ans est présenté car il souffre d'une boiterie depuis 15 jours environ.

La propriétaire a remarqué celle-ci depuis qu'elle fait travailler le cheval sur des sols plus durs.

● A l'examen clinique, le cheval présente un pied antérieur droit de forme pyramidale (sabot pointu en pince) alors que le pied antérieur gauche est bien rond (photos 1, 2).

Le cheval souffre d'une boiterie 2/5 (échelle de boiterie de l'AAEP*) de l'antérieur droit au trot sur le cercle à main droite, plus marquée sur sol dur que sur sol souple.

● Une anesthésie digitée proximale se révèle positive à 90 p. cent.

1 **Quels examens complémentaires réalisez-vous ?**

2 **Quel traitement mettez-vous en œuvre ?**

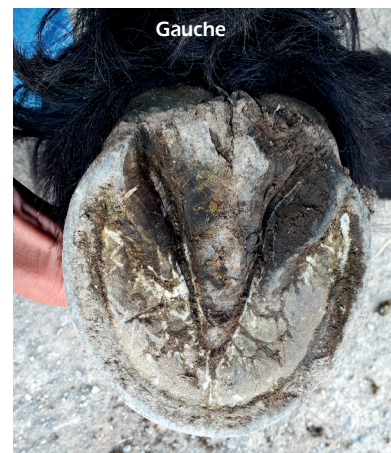
Réponses à ce test page 61

NOTE

* AAEP : American Association of Equine Practitioners

comité de lecture

Aurélien Allard, François Auzas, Isabelle Barrier-Battut, Agnès Benamou, Philippe Benoit, Géraldine Blanchard, Vincent Boureau, Sarah Buisson, Christian Bussy, Luc Chabanne, Ahmed Chabchoub (Tunis), Élodie Chollet, Undine Christman (USA), Pierre Chuit (Suisse), Matthieu Cousty, Julie Dauvillier, Florent David (Irlande), Isabelle Desjardins, Lucile Martin-Dumon, Guillaume Fortier, Aude Giraudet, Sigrid Grulke (Liège), Aymeric Hans, Martine Kammerer, Élodie Lallemand, Jean-Pierre Lavoie (Canada), Serge Lenormand, Bertrand Losson (Liège), Laurent Mangold, Pierre-François Mazeaud, Sarah Ménager, Roland Perrin, Valérie Picandet, Cyrille Piccot-Crézollet, Karine Portier, Abdelmalek Sghiri (Maroc), Morgane Schambourg, Tilman Simon (Allemagne), Ahmed Tibary (USA), Denis Verwilghen (Danemark)



1 Vue comparative des pieds antérieurs gauche et droit (vue palmaire). Antérieurs gauche et droit : noter la pince nettement plus en pointe sur l'antérieur droit.



2 Face du pied antérieur droit : noter la déformation de la boîte cornée en pince (photos A. Louis).

Je m'abonne en p. 65

et je découvre les offres spéciales et les offres parrainage sur www.neva.fr