

test clinique les réponses

★ observation originale

fragmentation du processus extensorius de la phalange distale chez un cheval Frison de 4 ans

Alexandre Louis

Cabinets Vétérinaires du Couesnon,
35490 Sens De Bretagne

disponible
sur www.neva.fr



1 Quels examens complémentaires réalisez-vous ?

- Des radiographies du pied sont réalisées (face et profil à l'appui, face à 60°) : celles-ci mettent en évidence une fragmentation sévère du processus extensorius de P3 (photo 3).
- Une radiographie de profil de l'antérieur gauche est réalisée pour confirmer l'absence concomitante de la même affection sur ce pied.

2 Quel traitement mettez-vous en œuvre ?

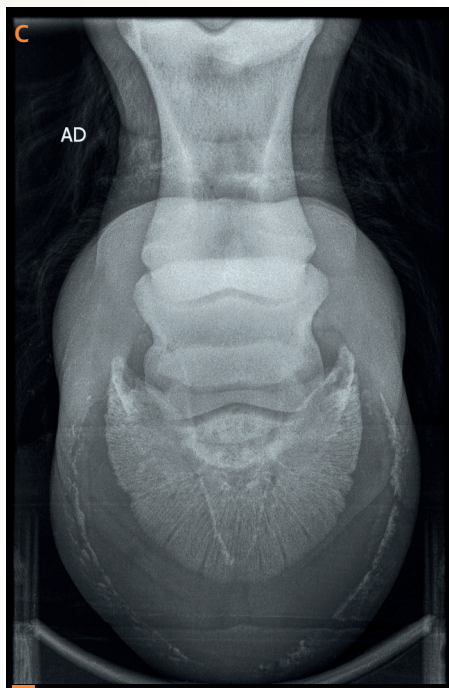
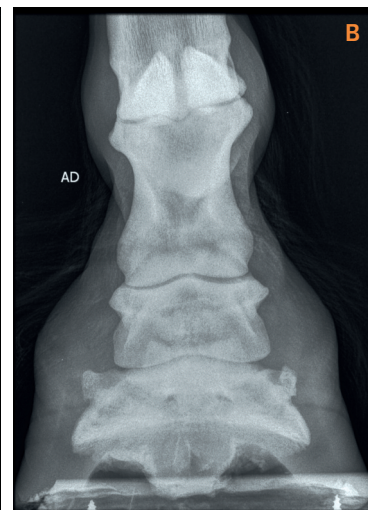
- En accord avec le propriétaire, le retrait du fragment est réalisé par arthroscopie sous anesthésie générale. Deux incisions horizontales (portes d'arthroscopie) d'environ 1 cm, approximativement à 2 cm du bourrelet coronaire sont réalisées de part et d'autre du tendon extenseur dorsal du doigt (EDD).
- L'articulation est d'abord inspectée visuellement : la face palmaire du fragment ne comporte plus de cartilage et le cartilage articulaire de la deuxième phalange en regard du fragment est sévèrement érodé. Le fragment est morcelé à l'aide d'un ostéotome après élargissement d'une des deux portes et les fragments sont retirés à l'aide d'un rongeur.
- Un épisode d'hypotension et d'hypoxémie modérées, mais non négligeable au regard du gabarit du cheval, a nécessité un arrêt de l'intervention.

Une deuxième arthroscopie a donc dû être réalisée 3 jours plus tard pour retirer le reste du fragment.

- Sur les radiographies post-opératoires, on constate que des micro-particules du fragment sont restées dans le tendon extenseur.

Post-opératoire et suivi

- En post-opératoire, un traitement est prescrit : flunixin méglumine (1,1 mg/kg IV 1 fois/j pendant 3 jours puis 0,55 mg/kg PO pendant 2 jours) et pénicilline G procaïnée (25 000 UI/kg IM 2 fois/j pendant 5 jours). Un repos au box est préconisé pendant 1 mois.
- Au 2^e jour post-opératoire, le cheval est confortable, il peut alors rentrer chez sa propriétaire.



3 Radiographies du pied antérieur droit (profil, face à l'appui et face à 60°).

- Au 10^e jour post-opératoire, le cheval commence à souffrir d'une boiterie croissante.
- Au 14^e jour post-opératoire, un contrôle clinique est réalisé : le cheval présente une boiterie 3 à 4/5, une déformation modérée de la face dorsale de la moitié distale du paturon en regard du site chirurgical, la flexion digitale passive est négative, et le test à la sonde exploratrice est négatif.

Objectifs pédagogiques

- Connaître la prédisposition des Frisons à la fragmentation du processus extensorius de la phalange distale.
- Proposer un traitement adéquat et donner un pronostic juste.

Essentiel

- Les Frisons, surtout les mâles, sont prédisposés à une sévère fragmentation du processus extensorius.
- L'origine de cette prédisposition est encore incertaine mais le retrait précoce par arthroscopie est conseillé.

■ **Crédit Formation Continue :**
0,05 CFC par article